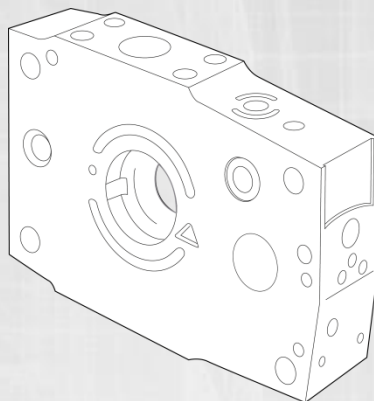


## 应用示例

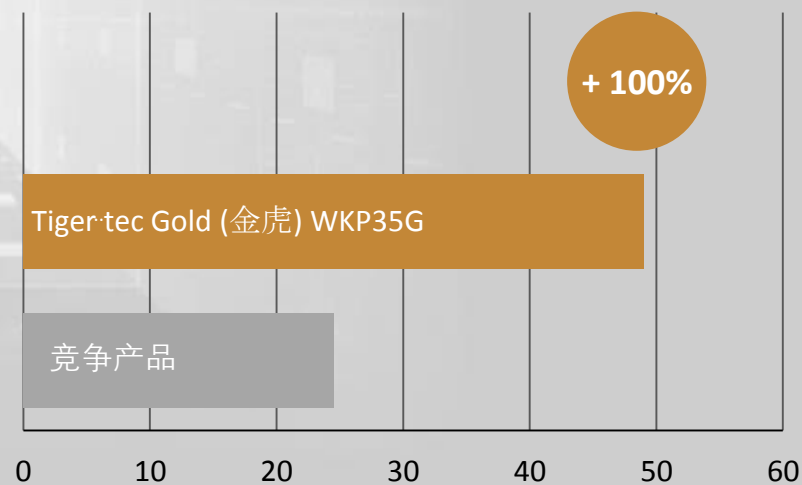
### 七角刀片铣刀 M3024



工件	液压阀块
材料	EN-GJS600-3, ISO-K
工序	面铣
刀具	<b>M3024-080-B27-06-04</b>
可转位刀片	<b>XNMU070508-F57</b>
材质	<b>WKP35G</b>

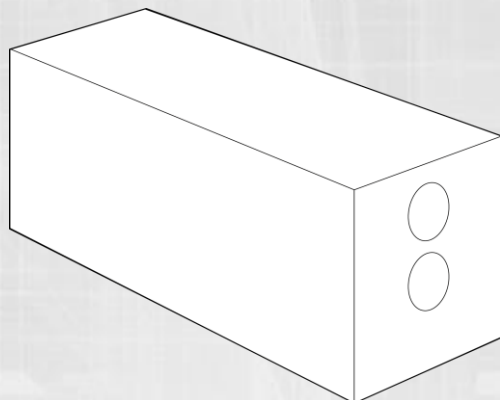
		竞争产品	瓦尔特
<b>Z</b>	齿数	6	6
<b>v<sub>c</sub></b>	[m/min]	220	220
<b>f<sub>z</sub></b>	[mm]	0.26	0.26
<b>v<sub>f</sub></b>	[mm/min]	1365	1365
<b>a<sub>p</sub></b>	[mm]	3	3
<b>a<sub>e</sub></b>	[mm]	55	55

刀具寿命对比 [min]



## 应用示例

### 面铣刀 M4003

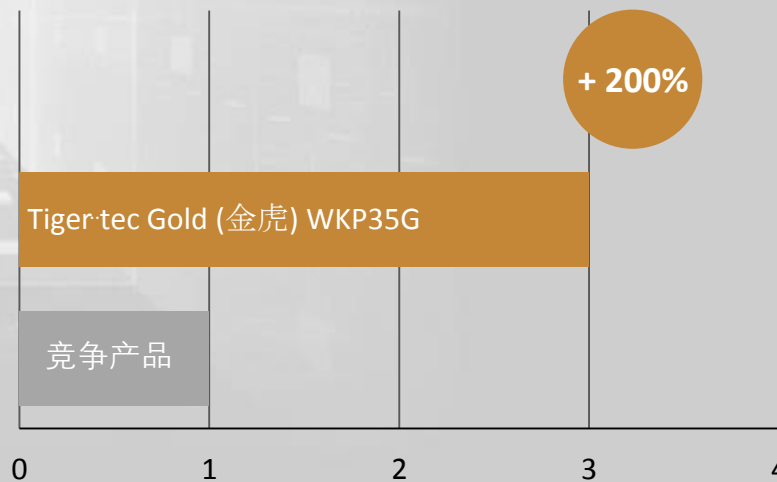


工件	基座
材料	31CrMoV9 ; ISO-P
工序	端面精加工
刀具	<b>M4003-125-B40-13-6.5</b>
可转位刀片	<b>SDGT1204AZN-F57</b>
材质	<b>WKP35G</b>

	竞争产品	瓦尔特
<b>Z</b> 齿数	<b>9</b>	<b>12+1*</b>
<b>v<sub>c</sub></b> [m/min]	<b>275</b>	<b>275</b>
<b>f<sub>z</sub></b> [mm]	<b>0.19</b>	<b>0.18</b>
<b>v<sub>f</sub></b> [mm/min]	<b>1201</b>	<b>1600</b>
<b>a<sub>p</sub></b> [mm]	<b>0.5</b>	<b>0.5</b>
<b>a<sub>e</sub></b> [mm]	<b>100</b>	<b>100</b>

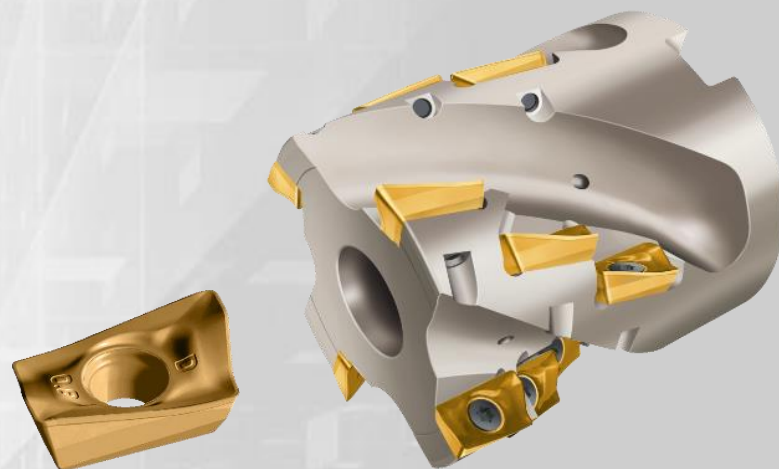
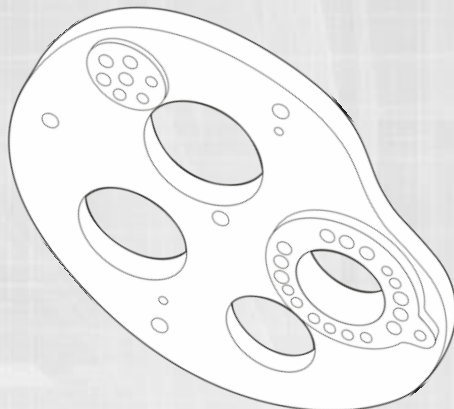
\*SDHX1205AZR-A88 WHH15

刀具寿命对比 [件数]



## 应用示例

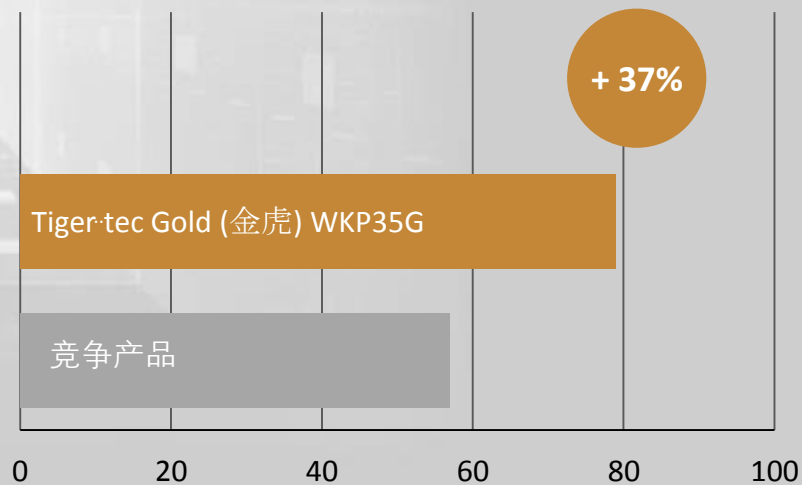
### 玉米铣刀 F4238



工件	凸轮盘
材料	EN-GJS-1000-5 (GGG 100)
工序	铣外轮廓
刀具	<b>F4238.B32.080.Z05.57</b>
可转位刀片	<b>ADMT160608R-D56</b>
材质	<b>WKP35G</b>

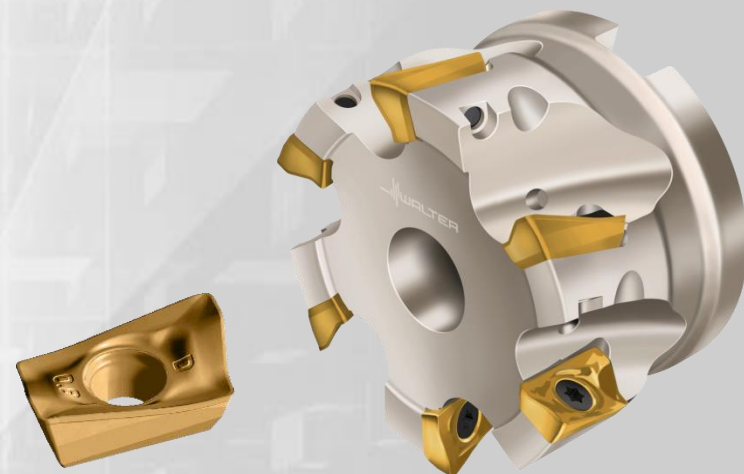
	竞争产品	瓦尔特
<b>Z</b> 齿数	5	5
<b>v<sub>c</sub></b> [m/min]	90	90
<b>f<sub>z</sub></b> [mm]	0.175	0.175
<b>v<sub>f</sub></b> [mm/min]	315	315
<b>a<sub>p</sub></b> [mm]	30	30
<b>a<sub>e</sub></b> [mm]	6 - 10	6 - 10

刀具寿命对比 [min]

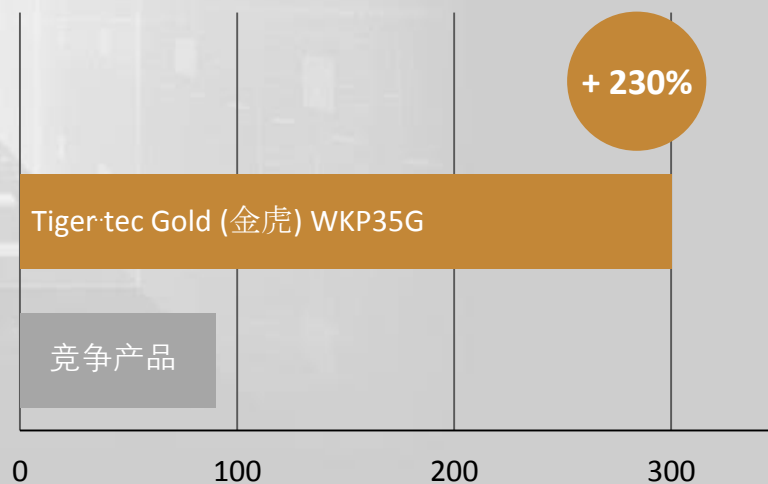


## 应用示例

### 方肩铣刀 F4042



刀具寿命对比 [min]



工件	支架	
材料	St37-3 (1.0116), ISO-P	
工序	方肩铣	
刀具	<b>F4042.B32.100.Z08.15</b>	
可转位刀片	<b>ADMT160608R-D56</b>	
材质	<b>WKP35G</b>	
	竞争产品	瓦尔特
<b>Z</b> 齿数	<b>7</b>	<b>8</b>
<b>v<sub>c</sub></b> [m/min]	<b>220</b>	<b>220</b>
<b>f<sub>z</sub></b> [mm]	<b>0.17</b>	<b>0.17</b>
<b>v<sub>f</sub></b> [mm/min]	<b>812</b>	<b>952</b>
<b>a<sub>p</sub></b> [mm]	<b>5</b>	<b>5</b>
<b>a<sub>e</sub></b> [mm]	<b>66</b>	<b>66</b>