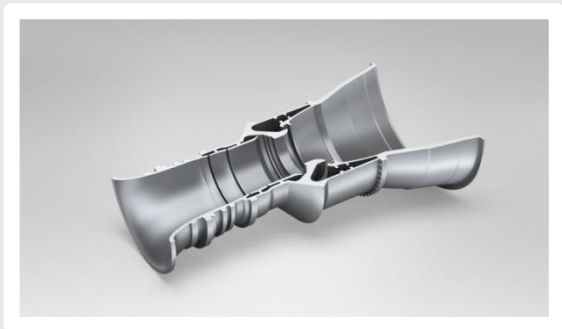
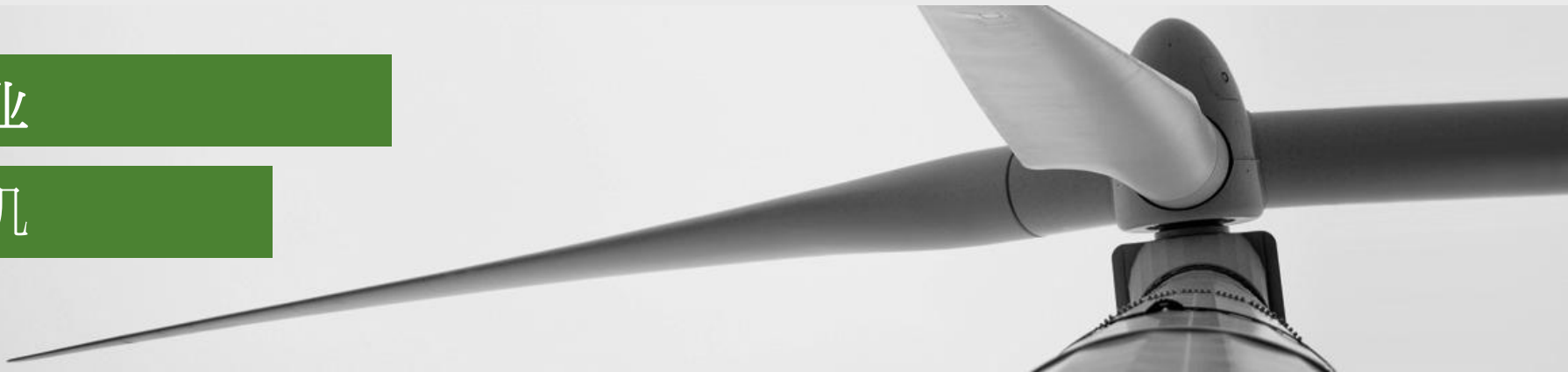


能源行业

燃气轮机



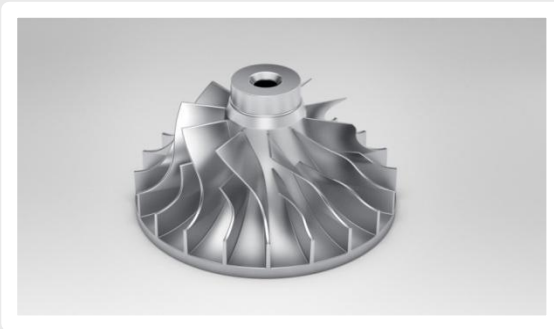
壳体



叶片

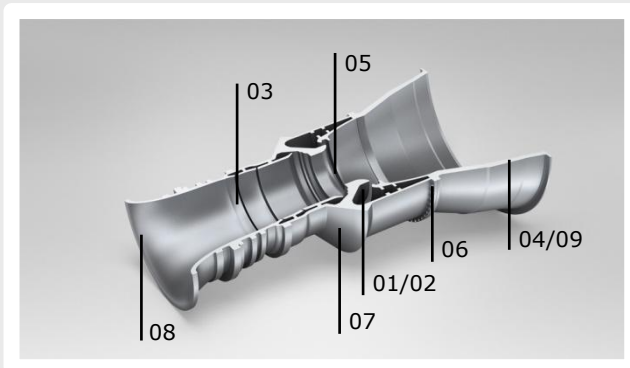


压气机轮盘



叶轮

壳体加工方案



03 瓦尔特Xtra·tec®三面刃铣刀F4253用于叶根槽加工



04 瓦尔特Xtra·tec® 浅孔钻用于孔加工



05 瓦尔特Capto™槽刀用作叶根槽和汽封槽的加工



06 瓦尔特的MODCO® 运动反刮刀用于沉孔的自动加工



07 瓦尔特的精镗刀具B3234用于精加工燃烧室孔

Tiger-tec® Silver



08 瓦尔特新一代用于粗、精车Tiger·Tec® Silver ISO P刀片



09 瓦尔特的Prototyp Paradur® Eco Plus系列丝锥用于螺纹孔加工

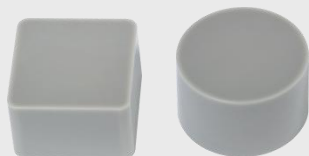
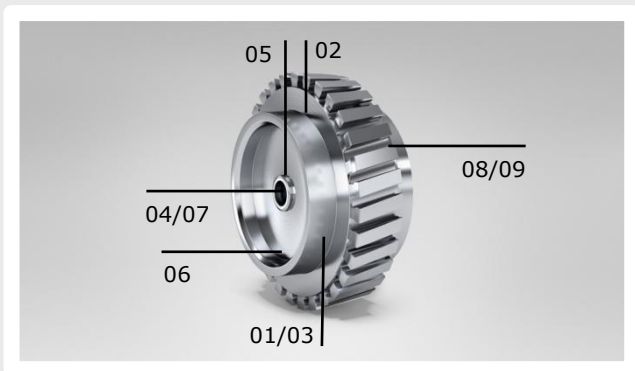
01 瓦尔特的重型切削加工铣刀F2265粗加工中分面



02 瓦尔特的可调整面铣刀F2010用作中分面的精加工



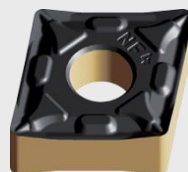
轮盘加工方案



01 瓦尔特WIS10陶瓷车刀片用于外圆粗加工



02 瓦尔特Tiger•Tec® Silver PVD WSM23S材质刀片用于切槽加工



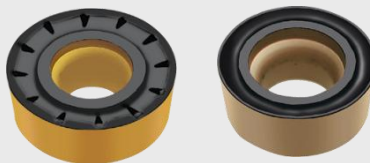
03 瓦尔特Tiger•Tec® WSM20材质车刀片用于外圆精加工



04 瓦尔特Xtra•tec®刀片式浅孔钻B4212用于孔加工



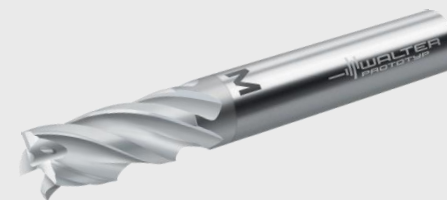
05 瓦尔特Tiger•Tec® Silver PVD WSM23S材质刀片用于轮盘的端面加工



06 瓦尔特Tiger•Tec® WSM30材质刀片用于轮盘端面加工



07 瓦尔特NTS用于内螺纹加工



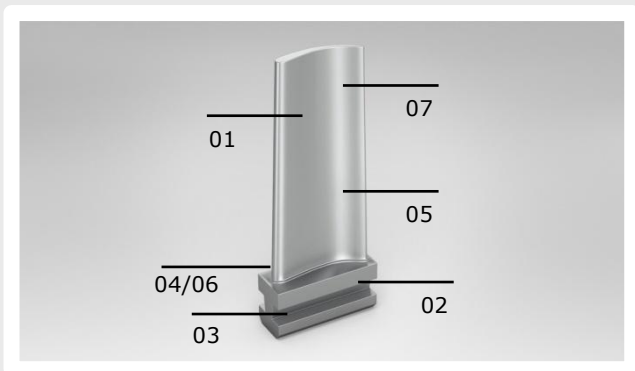
08 瓦尔特Prototyp Protomax™ Inox整硬铣刀用于铣槽加工



09 瓦尔特Prototyp的非标成型铣刀用于叶根槽的成型铣削加工



压气机叶片加工方案



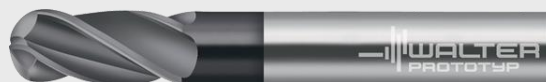
01 瓦尔特仿形铣削刀具F2334R用作叶片的粗铣加工



02 瓦尔特的八角形刀片铣刀用作叶根平面的精加工



03 瓦尔特的Prototyp Protomax™ ST 整硬铣刀用于叶根槽的加工



04 瓦尔特的Prototyp 30球头铣刀用于叶片型面圆弧过渡处的粗加工



05 瓦尔特的Xtra·tec® F4042R方肩铣刀用于叶片型面半精加工

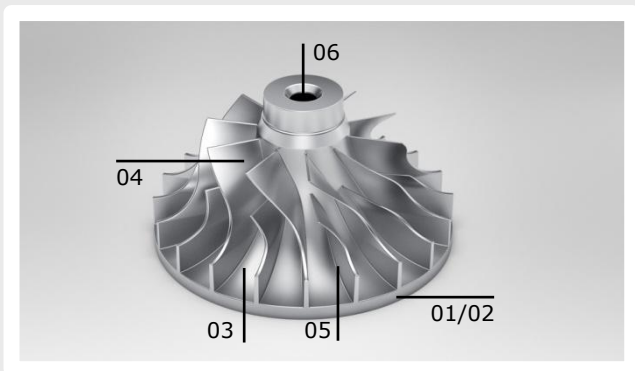


06 瓦尔特的Prototyp整硬锥球头铣刀用于叶片型面圆弧过渡处的精加工



07 瓦尔特的Prototyp ConeFit™ Protomax ST 系列可换头铣刀用于叶片型面的精加工

叶轮加工方案



03 瓦尔特Xtra·tec® 高性能铣刀F4030用于粗铣叶片型面



05 瓦尔特Prototyp ConeFit™ Protostar N40可换头球头铣刀用于加工圆弧过渡处



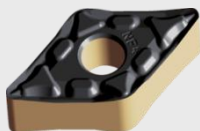
04 瓦尔特球头铣刀F2139用于叶片型面精加工



06 瓦尔特Xtra·tec® 刀片式钻头B4213用于安装孔的加工



01 瓦尔特Tiger·Tec® WSM20材质刀片用于粗车叶轮外廓



02 瓦尔特Tiger·Tec® WSM20材质刀片用于精车叶轮外廓